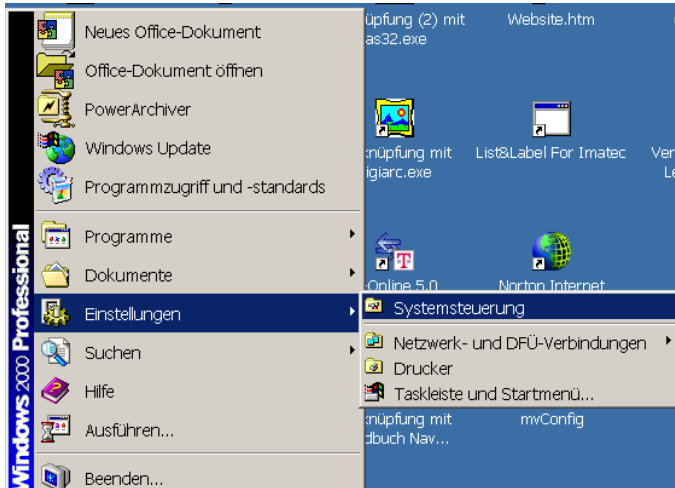


DigiTrace Software mit Matrix Grabber für Benutzer mit eingeschränkten Rechten unter W2k konfigurieren.
 Matrix CD enthält den Hinweis: Sonderrecht für Benutzer „Anheben der Zeitplanungspriorität“ einrichten, So geht’s:

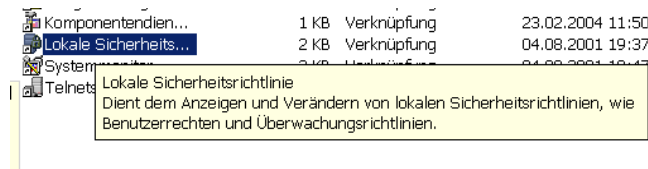


Schritt 1: Systemsteuerung öffnen

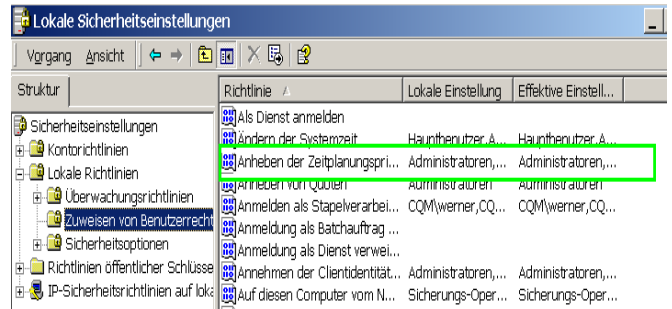
- Tastatur Passt die Einstellungen für die Tastatur an.
- Telefon- und ... Konfiguriert Wähleinstellungen und Modem...
- Verwaltung Konfiguriert Verwaltungseinstellungen.

Konfiguriert Verwaltungseinstellungen.

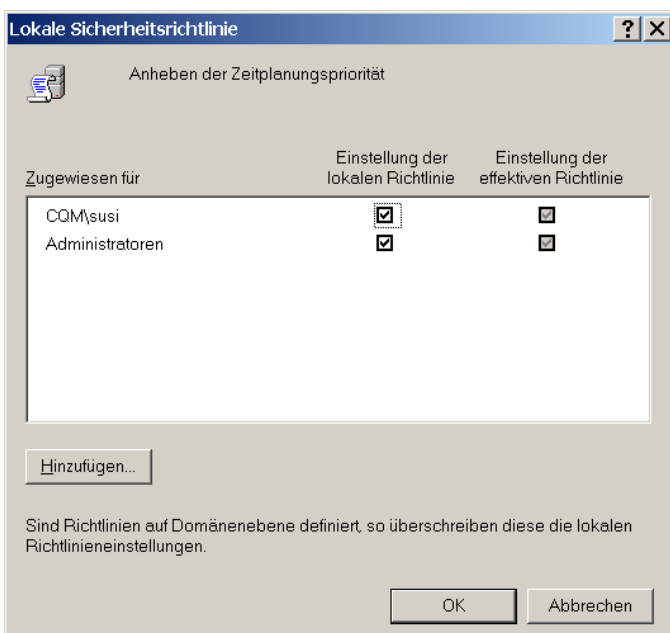
Schritt 2: Verwaltung öffnen



Schritt 3: Lokale Sicherheitsrichtlinie öffnen



Schritt 4 Zuweisen von Benutzerrechten und Anheben der Zeitplanungsprioritäten



Final: mit diesem Dialog durch Hinzufügen die bereits angelegten Benutzer mit dem Zusatzrecht versehen.

... und schon funktioniert es.